

“Succesvolle outsourcing van testen kan, mits ...”

Martin Pol

Outsourcing, offshoring, etc. Nu het testen?
De route naar testoutsourcing van A tot Z
De regievoering (testoutsourcing management)

www.polteq.com



Agenda



- Outsourcing, offshoring, etc. Nu het testen?
 - De route naar testoutsourcing van A tot Z
 - De regievoering (testoutsourcing management)
 - Resumé

www.polteq.com



“ Het overdragen van interne bedrijfsfuncties, inclusief bijbehorende middelen, aan een externe leverancier, die de service voor een bepaalde tijd tegen een vastgestelde prijs uitvoert ”

J. Brian Heywood

www.polteq.com



Het fenomeen “Outsourcing”. Waarom?

- Profiteren van de kwaliteit van anderen
- Meer efficiënte eigen processen
- Omgaan met pieken en dalen
- Reductie resources
- Richten op core business
- Betere expertise in non-core processen
- (Gebrek aan) ervaring en expertise
- Technology push
- Onafhankelijk kwaliteitsoordeel
- Verbetering time-to-market
- Standaardisatie
- Inkopen van schaarse expertise
- Formele certificatie
- Ontbreken van infrastructuur
- (Nieuw) beleid
- Kwaliteitsverbetering producten en diensten
- Reductie van doorlooptijd
- Kostenreductie
- Verbeterde kostenbeheersing
- Beperkt aantal interne resources
- Optimale ondersteuning

www.polteq.com



Is outsourcing nieuw?

- Natuur
- Bouw
- Industrie
- Luchtvaart
- Catering
- Gezondheidszorg
-

Ford:

Early days: 100% own made
1980: 87%
now: 35%

www.polteq.com



Soorten "out"-sourcing

- Outsourcing
- Offshoring
- In-sourcing
- Co-sourcing
- Business Process Outsourcing
- *Selective outsourcing*
- *Joint Venture outsourcing*
- Right sourcing
- *Blended sourcing*
- *Near-shoring*
- *Home-shoring*

Back-sourcing?

www.polteq.com



Uitdagingen bij test outsourcing

- Dekkingsgraad (risico's) en begroting
- Vereist niveau van test volwassenheid
- Kwaliteitscontrole bij leverancier
- "Agile development"
- Beschikbaarheid van materiekennis
- Functiescheiding, wetgeving
- Nauwgezetheid t.o.v. flexibiliteit
- Organisatie en regievoering
- Wat blijft?

www.polteq.com



Agenda

- Outsourcing, offshoring, etc. Nu het testen?
- ➔ De route naar testoutsourcing van A tot Z
 - De regievoering (testoutsourcing management)
 - Resumé

www.polteq.com



Outsourcing proces

- Strategie en scope
- Selectie leverancier
- Opstellen contract
- Implementatie
- Regievoering

Strategie
en scope

Selectie
leverancier

Opstellen
contract

Implemen-
tatie

Regie-
voering

www.polteq.com



Scope

- Een project, *een systeem*
- Een productgroep
- Alleen niet-strategische applicaties
-

- Alle tests
- Testmanagement?

Strategie
en scope

Selectie
leverancier

Opstellen
contract

Implemen-
tatie

Regie-
voering

www.polteq.com



Scope

- Testsoorten, bijv.:
 - systeem tests
 - acceptatie tests
- Testvormen, bijv.:
 - performance tests
 - security tests
- Regressie tests
- Web tests
- Alleen testuitvoering
- Alleen testontwerp en specificatie



Strategie en scope

Selectie leverancier

Opstellen contract

Implementatie

Regievoering

www.polteq.com  

Scope

- Bouw, incl. tests
- Testinfrastructuur
- Test automation
- Testarchitectuur
- Opleiding en support
- Regievoering
-



Strategie en scope

Selectie leverancier

Opstellen contract

Implementatie

Regievoering

www.polteq.com  

Strategie

Soort outsourcing

- Offshoring?
- Near sourcing?
- Blended sourcing?
- Right sourcing?

Aspecten

- Testinfrastructuur
- Testtools
- Materiekennis
- Overdracht
- Budget en tijd
- Wat blijft?

Strategie
en scope

Selectie
leverancier

Opstellen
contract

Implemen-
tatie

Regie-
voering

www.polteq.com



Wat blijft?

- Verantwoordelijkheden
- Acceptatieproces
- Integratietests
- Kwaliteitsgaranties
- Kosten en baten

- Personeel

- Organisatiestructuur
 - regievoering
-

www.polteq.com



Selectie leverancier

- Aanzienlijke investering in tijd en kosten
- Meer dan één, maar niet teveel leveranciers
- Vasthouden aan doelstellingen
- Afstand tussen beslissers en uitvoerders

Strategie
en scope

Selectie
leverancier

Opstellen
contract

Implemen-
tatie

Regie-
voering

www.polteq.com



Profiel van de leverancier

- Aantoonbare ervaring in:
 - test outsourcing
 - testen in het materiegebied
- Volledig dienstenpakket:
 - testsoorten en -vormen
 - testinfrastructuur
 - eigen gespecialiseerd testpersoneel
 - gecertificeerd
- Taal
- Continuïteit
- Privacy garanties
- Openheid, flexibiliteit

Strategie
en scope

Selectie
leverancier

Opstellen
contract

Implemen-
tatie

Regie-
voering

www.polteq.com





Selectie leverancier(s)

- RFI
- RFP aan selectie van leveranciers
- Onderhandelingen
- Overeenkomst in "Letter of Intent"
 - scope
 - condities
 - termijnen
 - overdracht
 -

Niet teveel leveranciers

Voorkom te vroege publicatie



- Strategie en scope
- Selectie leverancier
- Opstellen contract
- Implementatie
- Regievoering

www.polteq.com  

Opstellen contract

- Juridisch gedeelte
- Service levels voor het testen

- Strategie en scope
- Selectie leverancier
- Opstellen contract
- Implementatie
- Regievoering



www.polteq.com  

Juridische aspecten

- Scope en service levels
- Verantwoordelijkheden en aansprakelijkheden
- Termijnen
- Rapportage en control
- Eigendomsrechten, privacy en publiciteit
- Acceptatie, escalatie, sancties
- Betalingsvoorwaarden
-

Laat dit over aan de juridisch adviseurs !

- Strategie en scope
- Selectie leverancier
- Opstellen contract
- Implementatie
- Regievoering



www.polteq.com  

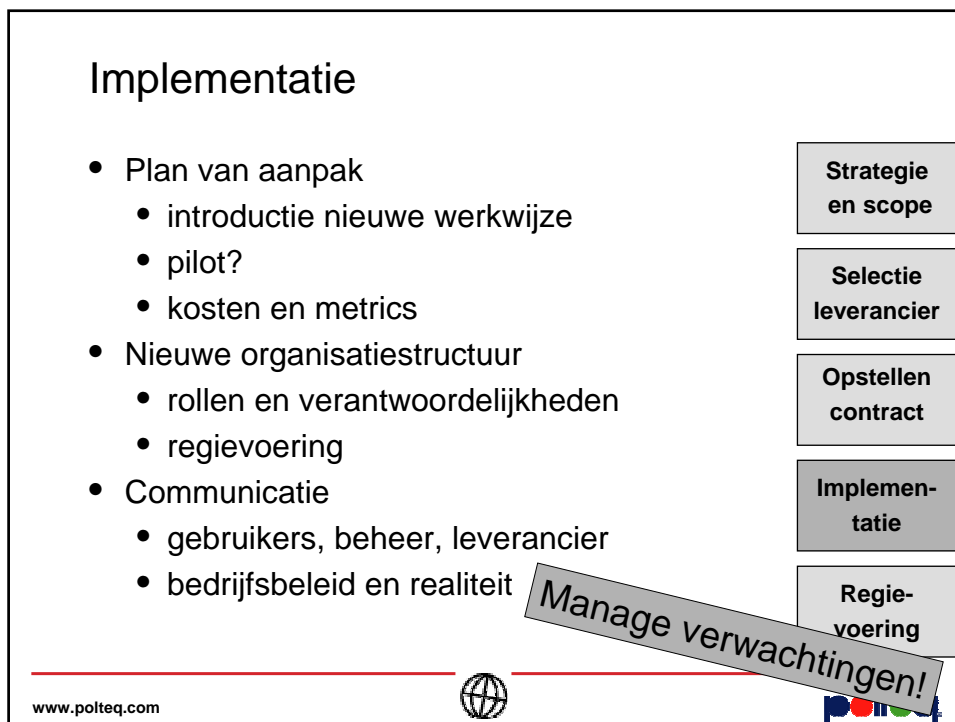
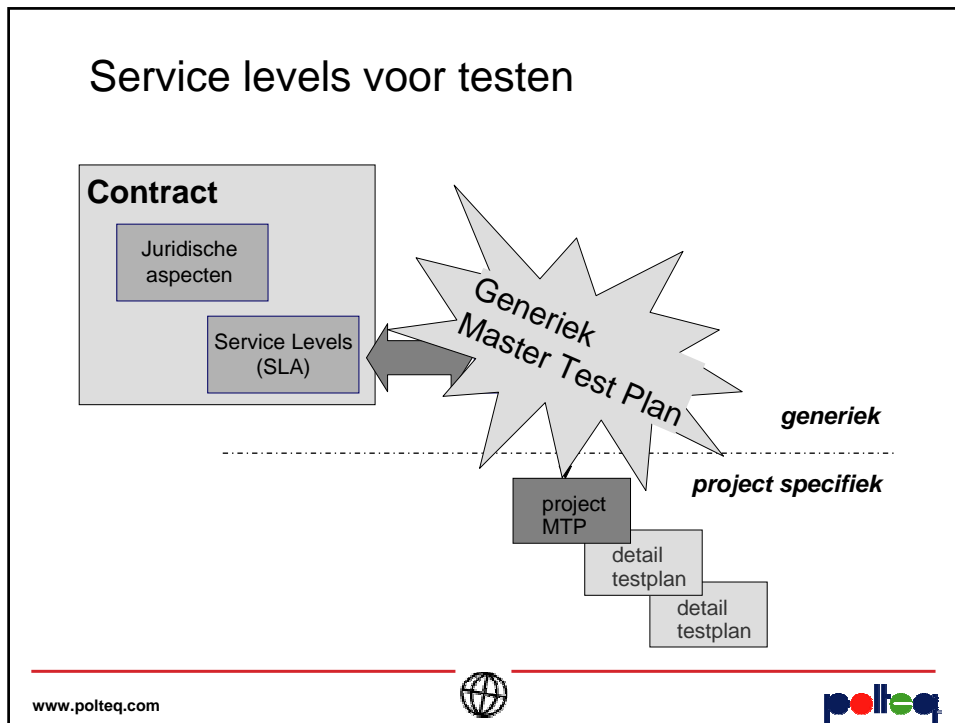
Service levels voor het testen

- Standaards (bijv. IEEE, ISTQB, Testframe)
- Scope
- Specificaties, kwaliteitseisen
- Testplan
 - Risicoanalyse
 - Test specificatietechniek
- Begroting
- Omgevingen en tools
- Producten en acceptatiecriteria
- Functies en taken
- Beheer en rapportage

Tip: Gebruik de structuur van een testplan

- Strategie en scope
- Selectie leverancier
- Opstellen contract
- Implementatie
- Regievoering

www.polteq.com  



Overdracht

- Overdracht van:
 - documentatie (spec's, testware)
 - apparatuur, tools
 - (materie) kennis
 - personeel?

Toolleveranciers moeten hun business model veranderen:
(Test)leveranciers willen de tools voor meerdere klanten gebruiken

Strategie en scope

Selectie leverancier

Opstellen contract

Implementatie

Regievoering

www.polteq.com

Overdracht

- Personeelsaspecten
 - nieuwe functies, rollen en carrièrekansen
 - transfer?
 - blijven?
 - outplacement?
 - condities
 - vakbonden
 - motivatie voor 'going concern'?

● The union has the right to examine the business case proposed for each outsourcing. If it remains unconvinced of this case, then it can take its disagreement to the joint bank/union partnership committee for arbitration.

Offshoring aspecten

Strategie en scope

Selectie leverancier

Opstellen contract

Implementatie

Regievoering

www.polteq.com

Agenda

- Outsourcing, offshoring, etc. Nu het testen?
- De route naar testoutsourcing van A tot Z
- ➔ De regievoering (testoutsourcing management)
- Resumé

www.polteq.com



Regievoering

- *Bepaling scope, strategie*
- *Selectieproces*
- *Implementatie*

- Test outsourcing management
- Test outsourcing monitoring

Strategie
en scope

Selectie
leverancier

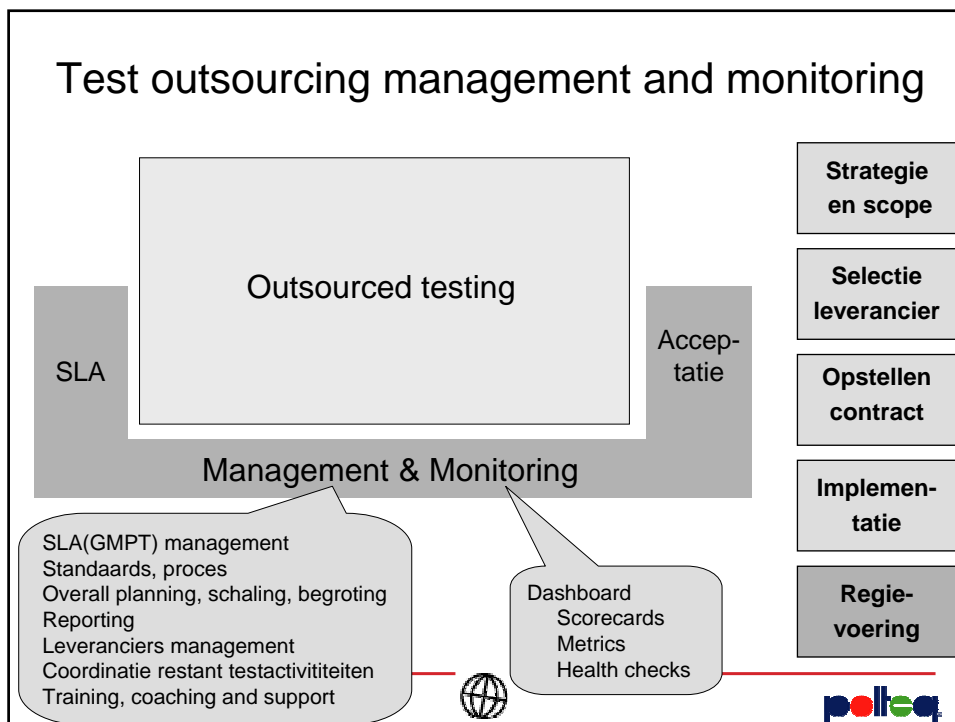
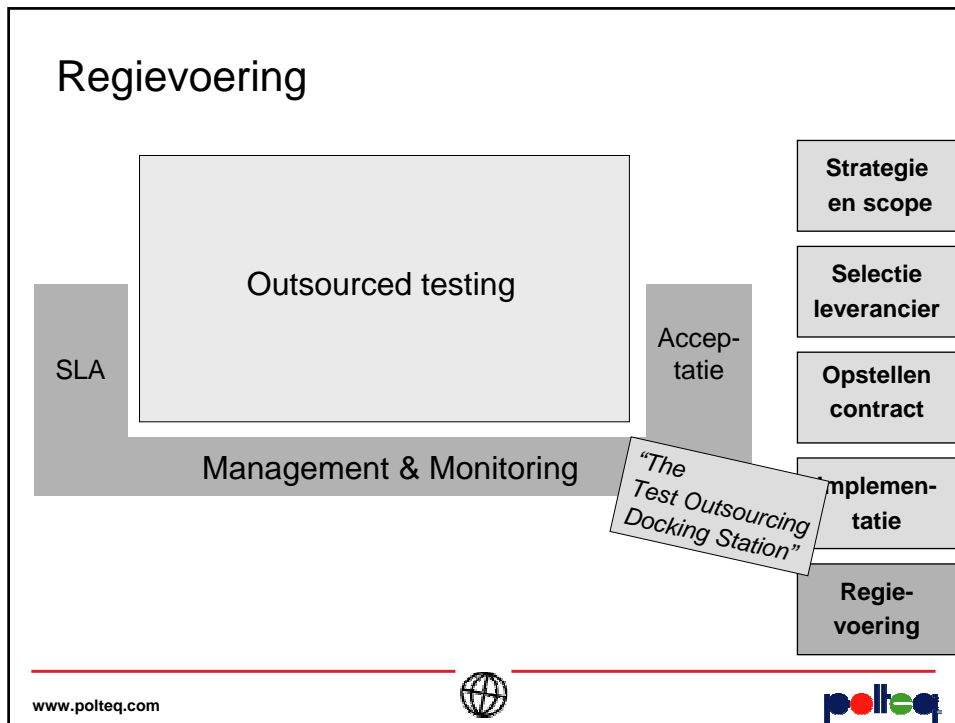
Opstellen
contract

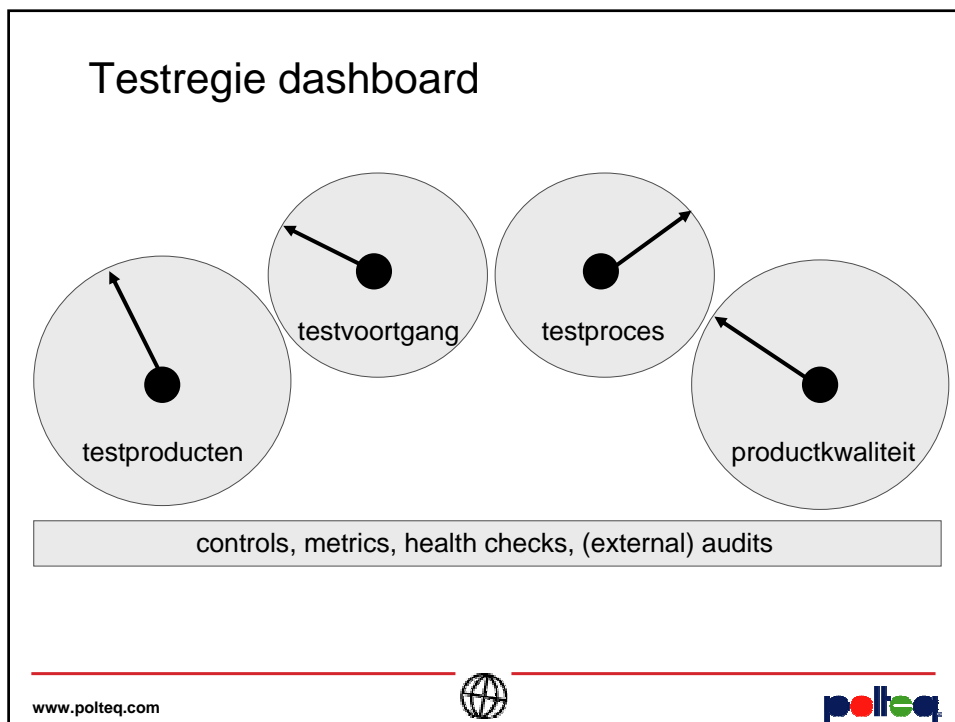
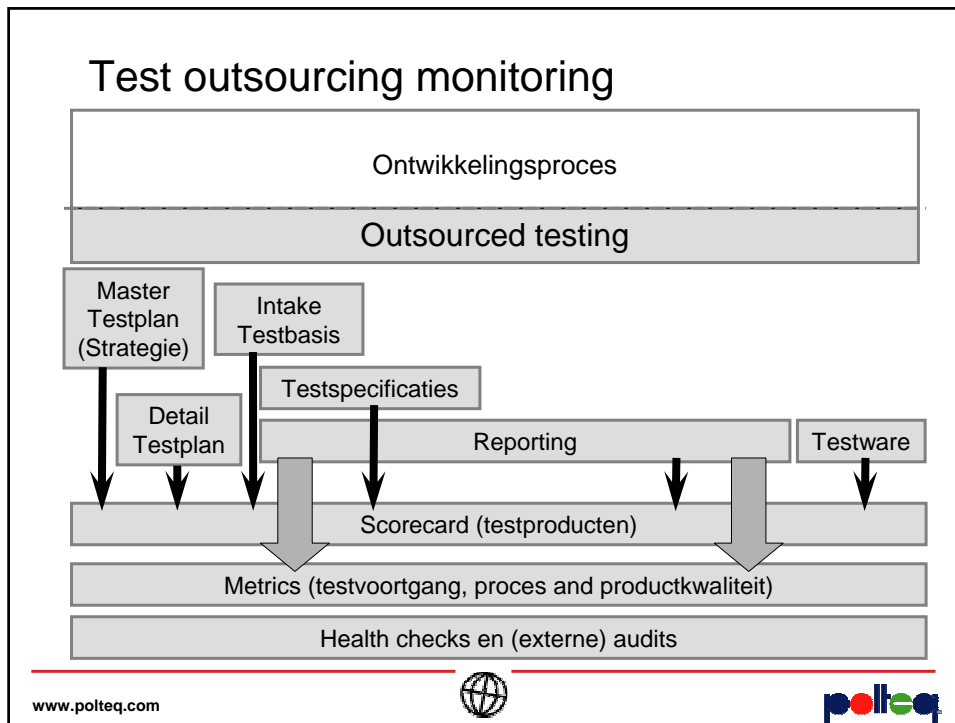
Implemen-
tatie

Regie-
voering

www.polteq.com









Agenda

- Outsourcing, offshoring, etc. Nu het testen?
- De route naar testoutsourcing van A tot Z
- De regievoering (testoutsourcing management)

➔ Resumé

Valkuilen

- Alleen gaan voor kostenreductie (beloof niet te veel)
- Onderschatten van de vereiste materiekennis
- Afstand tussen beslissers en uitvoerders
- Onvolwassenheid van:
 - Software proces
 - Leverancier
- Gebrek aan ervaring in test outsourcing
- Complexiteit van de contracten en SLA's
- Afhankelijkheid van één leverancier

www.polteq.com



Doen!

- Minstens twee offertes aanvragen
- Voldoende tijd en budget voor implementatie reserveren
- Niet op het kritieke pad van uitbestede taken komen
- Niet terugnemen van verantwoordelijkheden en uitbestede taken
- Test outsourcing monitoren
 - Voortgang, kwaliteit en kosten
- Serieus omgaan met personeelsaspecten
- De “scheiding” voor het “huwelijk” regelen

www.polteq.com



